

REMONT WYKOŃCZENIA ŚCIAN I PODŁÓG
PŁYTKI DOBRANE WYMIARAMI I KOLORYSTYCZNIE (ODCIEŃ SZAROŚCI) DO ISTNIEJĄCYCH
FUGI PROJEKTOWANYCH PŁYTEK
POWINNY SIĘ ŁĄCZYĆ Z FUGAMI ISTNIEJĄCYCH

MONTAŻ UMYWALKI Z POCHWYTAMI
DLA NIEPEŁNOSPRAWNYCH

DEMONTAŻ ŚCIANKI I PRZEŁOŻENIE WŁĄCZNIKA
ŚWIATŁA NA ŚCIANĘ PRZY DRZWIACH

DEMONTAŻ WC KOMPAKT
MONTAŻ NOWEGO ZESTAWU (STELAŻ W ŚCIANIE)
Z MUSZLĄ I POCHWYTAMI DLA NIEPEŁNOSPRAWNYCH

DEMONTAŻ PRZEGRÓD KABIN WC
WYKONANIE NOWYCH PRZEGRÓD SYSTEMOWYCH HPL

ISTNIEJĄCY SANITARIAT

PRZESUNIĘCIE GRZEJNIKA

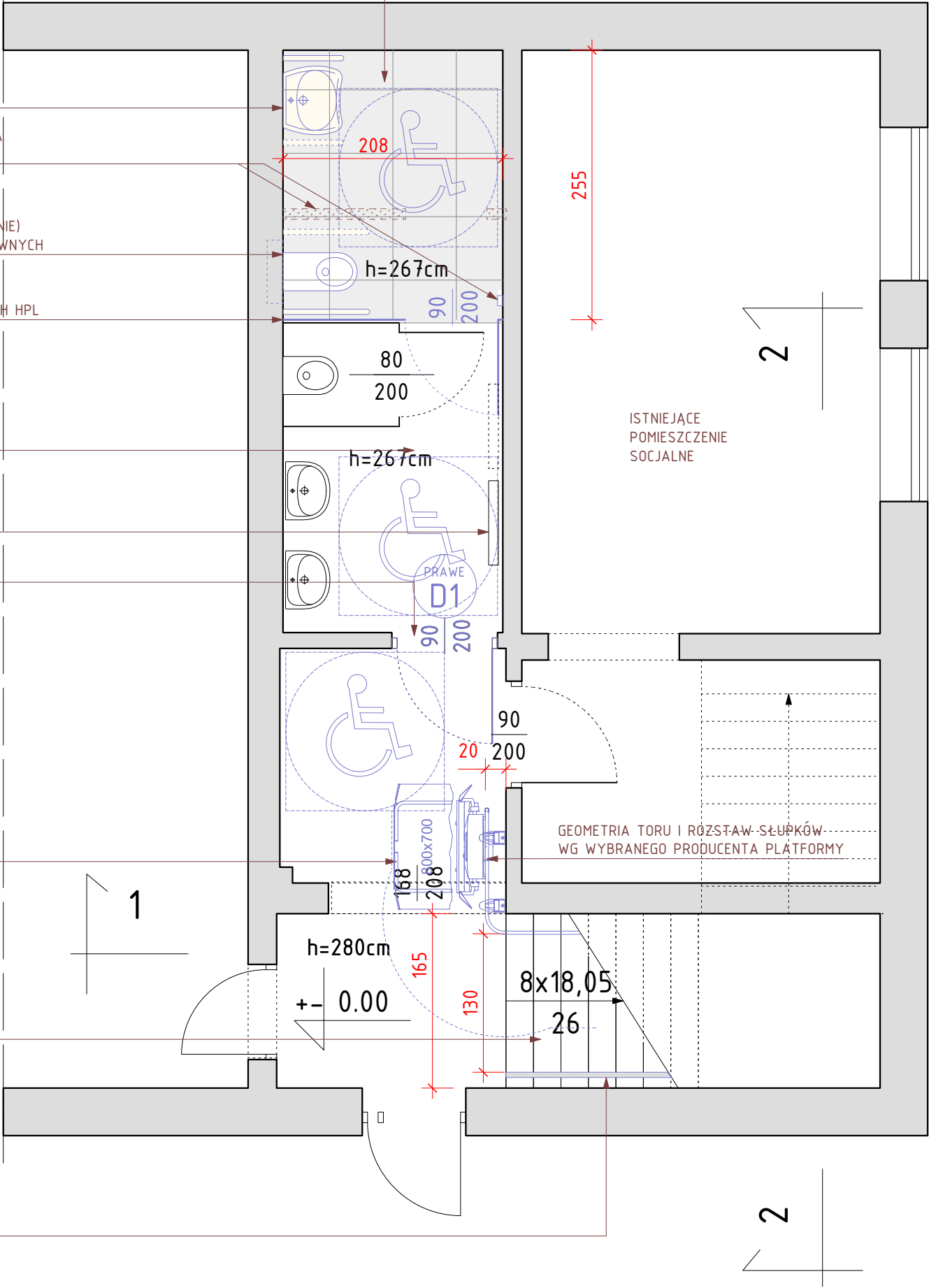
WYMIANA DRZWI

MONTAŻ PLATFORMY PRZYSCHODOWEJ
DLA OSÓB NIEPEŁNOSPRAWNYCH
ZASILANIE Z ROZDZIELNI ELEKTRYCZNEJ
WG WYMOGÓW PRODUCENTA PLATFORMY

Uwaga: Po zamontowaniu platformy musi
pozostać szerokość biegów minimum 120cm
liczona od elementów toru platformy
do pochwytów przyściennych

ISTNIEJĄCE SCHODY NALEŻY DOSTOSOWAĆ
DO WYMAGANYCH WYMIARÓW
I WYKOŃCZYĆ PŁYTAMI GRESOWYMI
RYFLOWANYMI NA KOŃCU STOPNI

WYMIANA PORĘCZY



LEGENDA:

- ISTNIEJĄCE ŚCIANY
- ISTNIEJĄCE ELEMENTY
- DO USUNIĘCIA ELEMENTY
- PROJEKTOWANE ELEMENTY

BBF ARCHITEKTONICZNA PRACOWNIA PROJEKTOWA UL. SKARBIŃSKIEGO 10/52 30-071 KRAKÓW			
obiekt:	MONTAŻ PLATFORMY PRZYSCHODOWEJ DLA OSÓB NIEPEŁNOSPRAWNYCH I DOSTOSOWANIE SANITARIATU DO POTRZEB OSÓB NIEPEŁNOSPRAWNYCH W BUDYNKU OSP OLSZANKA		
adres budowy:	DZIAŁKA 261 OBREB EWIDENCYJNY 0009 OLSZANKA J. EWID 121014_2 PODEGRÓDZIE		
projektant:	MGR INŻ. ARCH. TOMASZ BLINOWSKI UPR.BUD. SW-34/2007		podpis: JB
skala:	data:	stadium:	
1:50	06.2025	P.W.	
rysunek: RZUT PARTERU			numer: 01